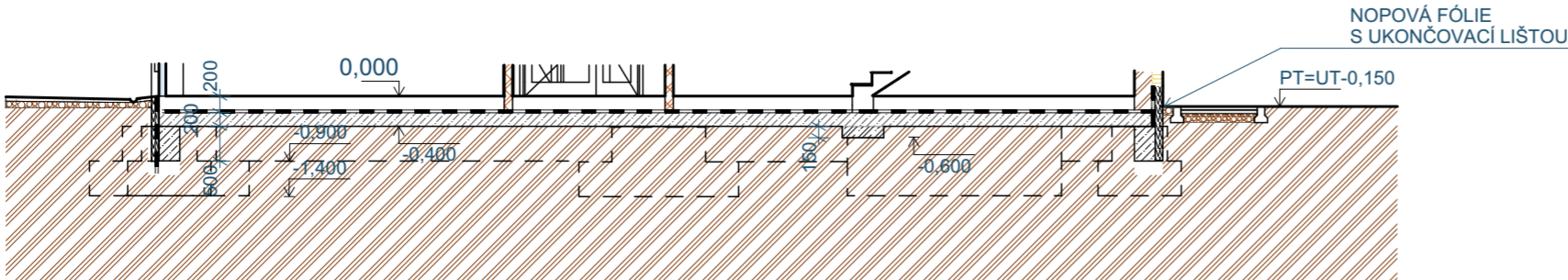
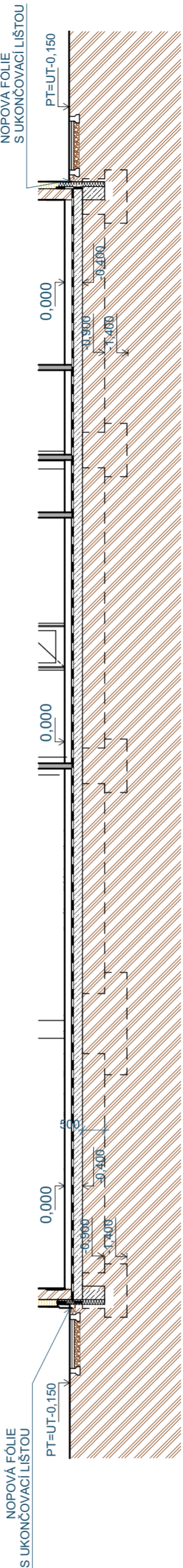


ŘEZ A-A



ŘEZ B-B



LEGENDA MATERIÁLU

- TVÁRNICE YTONG KLASIK 200 HLADKÁ, ROZMĚR 248x249x599 mm, SOUČINITEL TEPELNÉ VODIVOSTI $\lambda=0,137$ [W/(m.K)], MĚRNÁ TEPELNÁ KAPACITA $c=1000$ [J/(kg.K)], OBJEMOVÁ HMOTNOST $\rho=500$ [kg/m³]
- ISOVER UNIROL PROFI, SKELNÁ IZOLACE SOUČINITEL TEPELNÉ VODIVOSTI $\lambda_0=0,033$ [W/(m.K)], VÝPOČTOVÝ SOUČINITEL TEPELNÉ VODIVOSTI $\lambda=0,036$ [W/(m.K)], MĚRNÁ TEPELNÁ KAPACITA $c=840$ [J/(kg.K)], OBJEMOVÁ HMOTNOST $\rho=21$ [kg/m³]
- NOSNÁ PÓROBETONOVÁ TVÁRNICE YTONG STATIK 300, ROZMĚR 300x249x599 mm, SOUČINITEL TEPELNÉ VODIVOSTI $\lambda=0,402$ [W/(m.K)], MĚRNÁ TEPELNÁ KAPACITA $c=1000$ [J/(kg.K)], OBJEMOVÁ HMOTNOST $\rho=500$ [kg/m³]
- NENOSNÉ ZDIVO Z PÓROBETONOVÝCH TVÁRNIC YTONG KLASIK 120, ROZMĚR 120x249x599mm
- PROSTÝ BETON/ PODKLADNÍ BETON, TŘÍDY C20/25, OCEL B500B
- ŠTĚRK FRAKCE 16-30 O TLOUŠTĚ 150 mm, NAD NÍM FRAKCE 8-16 mm O TLOUŠTCE 250 mm, HUTNĚNO VIBRAČNÍ DESKOU

POZNÁMKY:
- PŘI VŠECH STAVEBNÍCH PRÁCÍCH A POSTUPECH JE NUTNÉ DODRŽOVAT TECHNOLOGICKÝ POSTUP PŘEDPISANÝ VÝROBCEM STAVEBNÍHO MATERIÁLU
- OBKLADY STĚN A DLAŽBU DILATOVAT DLE ČSN 74 4506
- V OBJEKTU JE UMÍSTĚNÝ VÝTAH CM 320 BEZ STROJOVNY, DOJEZD 1020mm, HLAVA ŠAČTY 3265mm, DVERNÍ OTVOR KABINY 1040/2000, ELEKTROINSTALACE ŠAČTY JE VEDENA PŘES OTVOR DO ŠAČTY, SÍLA PŮSOBÍCÍ NA DNO PROHLUBNĚ R= 27 100N

0,000= 198,00 m.n.m., B.p.v. / SOUŘADNICOVÝ SYSTÉM S-JTSK

| | | | | |
|-----------------|--|-----------|--------------|----------|
| DRUH PRÁCE | DIPLMOVÁ PRÁCE | | VYSOKÉ UČENÍ | FAKULTA |
| VYPRACOVAL | KRYŠTOF ZELENKOV | | TECHNICKÉ | STAVEBNÍ |
| KONTROLOVAL | ING. JAN MULLER, PH.D. | | V BRNĚ | |
| STAVEBNÍK | BC. KRYŠTOF ZELENKOV | | | |
| MÍSTO STAVBY | U STAIDŮNU 2308/3, MORAVSKÁ OSTRAVA [713520] | | | |
| NÁZEV | COWORKINGOVÉ CENTRUM | | | |
| STAVEBNÍ OBJEKT | SO 01 BUDOVA OBČANSKÉ VYBAVENOSTI | FORMÁT | A2 | |
| ČÁST | D.1.1. ARCHITEKTONICKO-STAVEBNÍ ŘEŠENÍ | DATUM | LS2022 | |
| OBSAH | | STUPEŇ DP | DPS | |
| PŮDORYS ZÁKLADU | | 1:100 | D.1.1.7 | |